



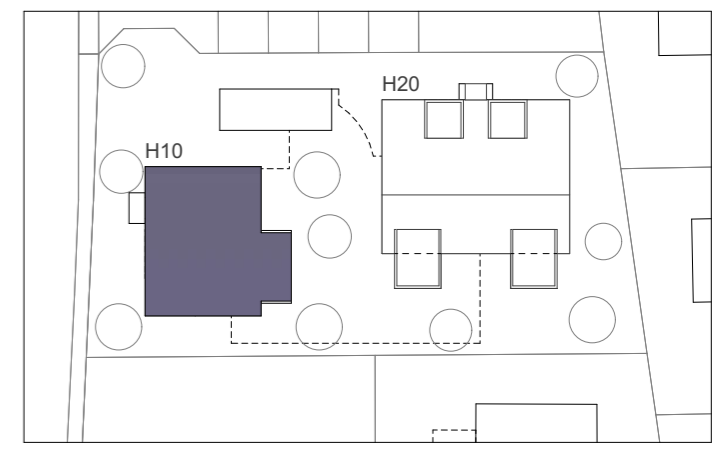
Ramsler und Stucki  
Architekten AG  
Thunstrasse 57  
CH-3074 Muri b. Bern

T 031 950 45 45  
F 031 950 45 46  
info@r-st.ch  
www.r-st.ch

Haus 10  
Whg 1 / Ebene 0

VERVE  
Seedorf

NR. 514 V DAT. 01.09.2022 GR. A3 GEZ. # REV.

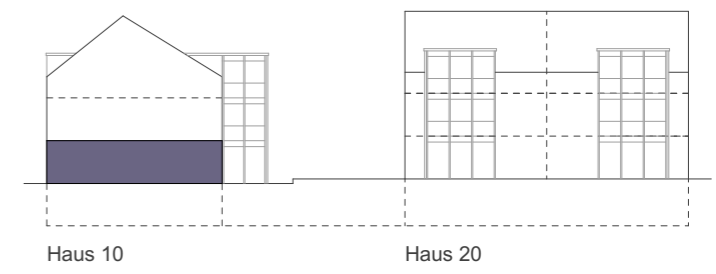


Wohnung 1 / Gartenwohnung  
4 1/2 Zimmer

Wohnen	144.0 m <sup>2</sup>
Ged. Sitzplatz	21.5 m <sup>2</sup>
<b>Bruttowohnfläche total</b>	<b>165.5 m<sup>2</sup></b>
Nebenträume (Waschen/Keller)	20.5 m <sup>2</sup>
Reduit	2.5 m <sup>2</sup>
Privatgarten	112.0 m <sup>2</sup>
<b>Nutzfläche total</b>	<b>300.5 m<sup>2</sup></b>

Allgemeines  
Geringfügige Änderungen bleiben vorbehalten.  
Die dargestellten Möblierungen sind im Kaufpreis nicht inbegriffen.

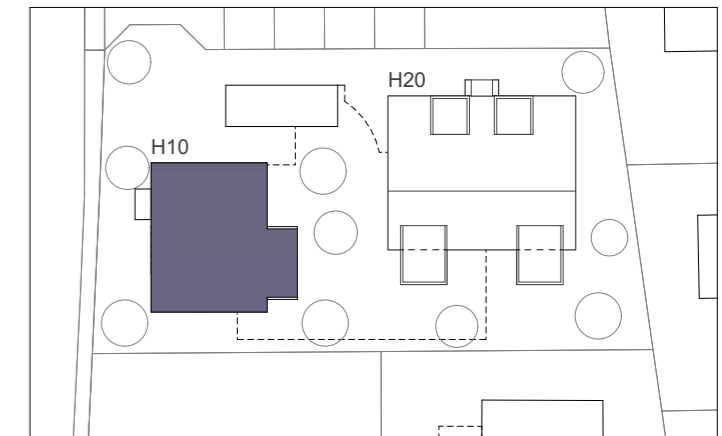
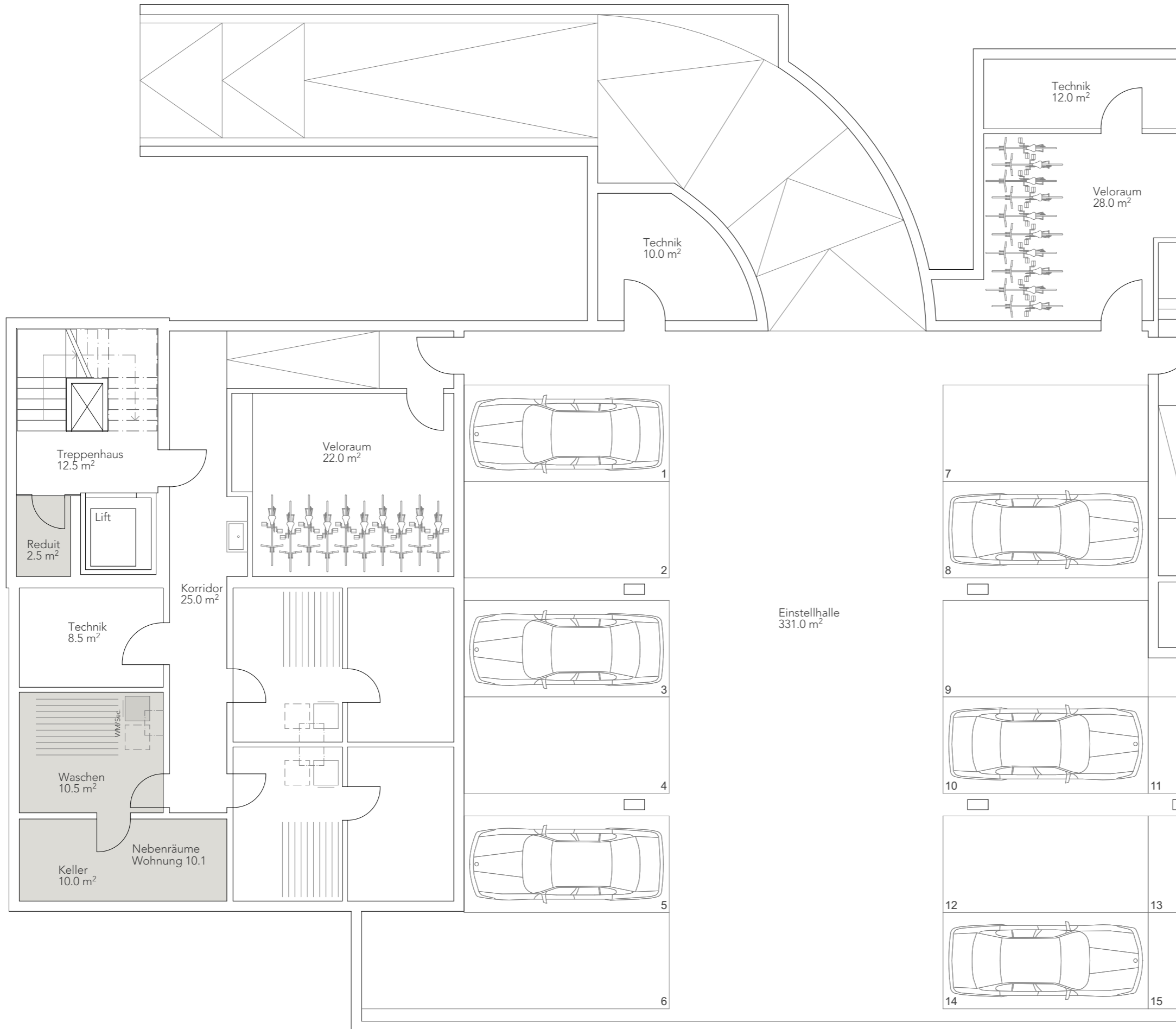
----- Begrenzungslinie  
der dazugehörigen Wohngartenfläche



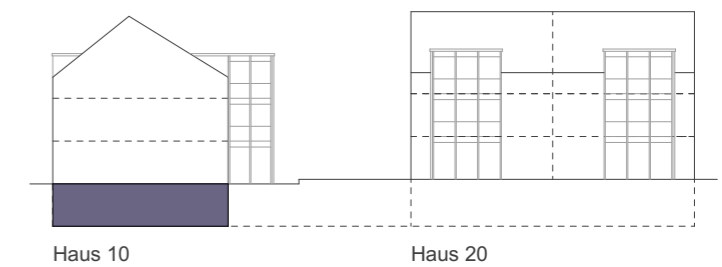
Haus 10  
Whg 1 / Nebenr. E-1

VERVE  
Seedorf

NR. 514 V DAT. 01.09.2022 GR. A3 GEZ. if REV.



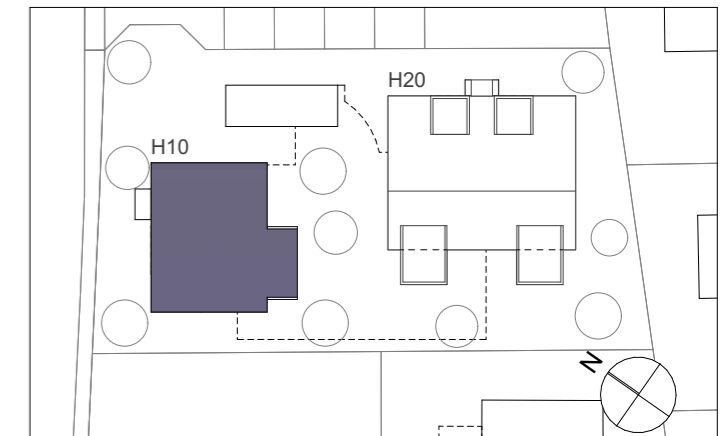
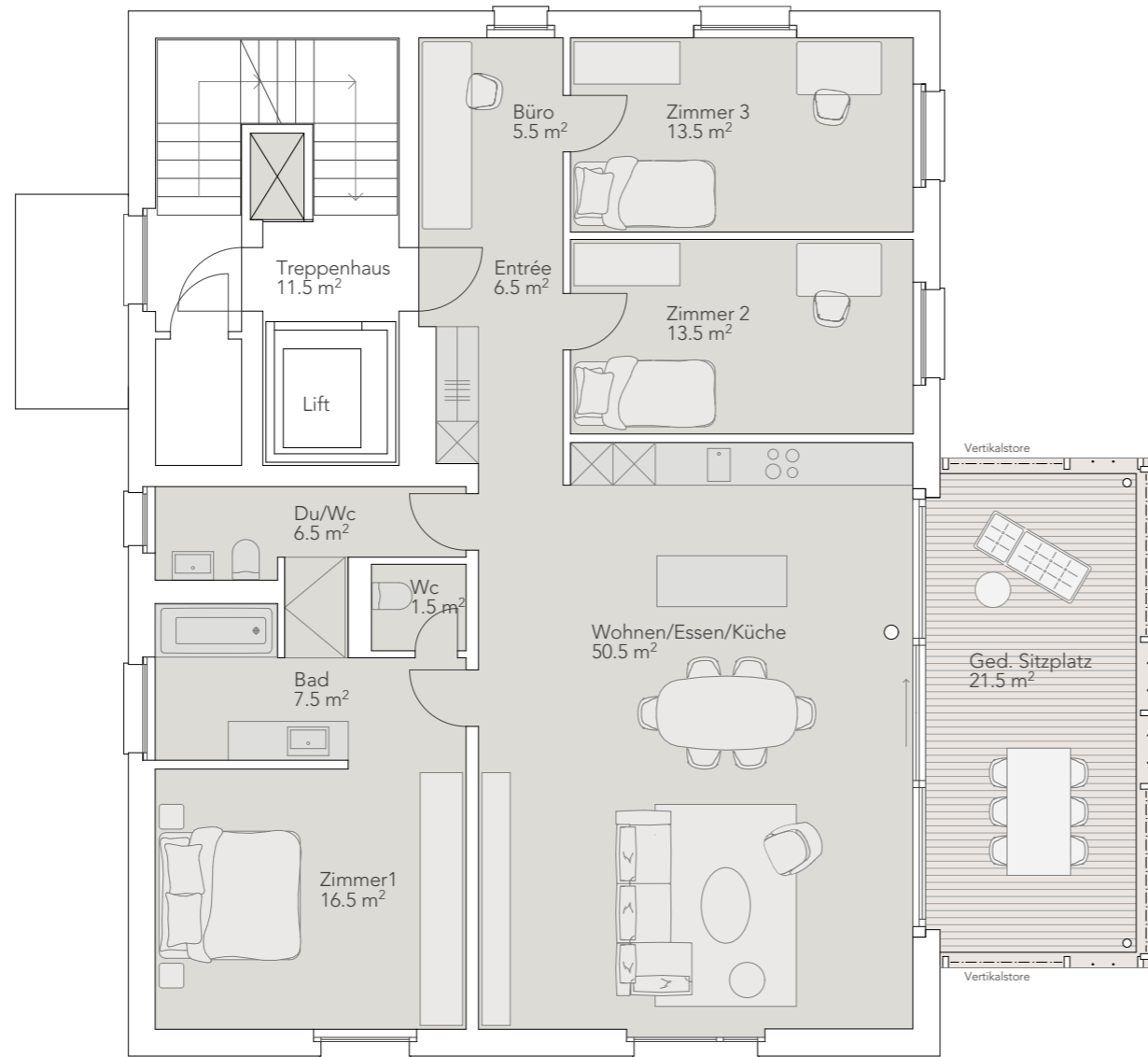
Allgemeines  
Geringfügige Änderungen bleiben vorbehalten.  
Die dargestellten Möblierungen sind im Kaufpreis nicht inbegriffen.



Haus 10  
Whg 2 / Ebene 1

VERVE  
Seedorf

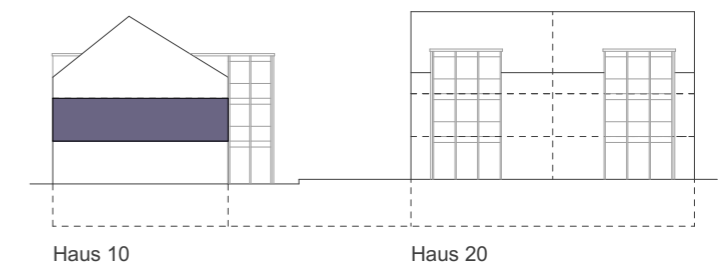
NR. 514 V DAT. 01.09.2022 GR. A3 GEZ. if REV.



Wohnung 2 / Etagenwohnung  
4 1/2 Zimmer

Wohnen	144.0 m <sup>2</sup>
Ged. Sitzplatz	21.5 m <sup>2</sup>
Bruttowohnfläche total	165.5 m <sup>2</sup>
Nebenträume (Waschen/Keller)	19.5 m <sup>2</sup>
Nutzfläche total	185.0 m <sup>2</sup>

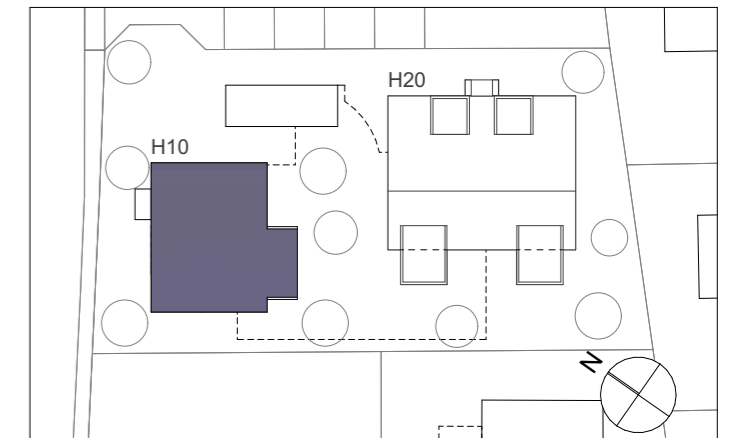
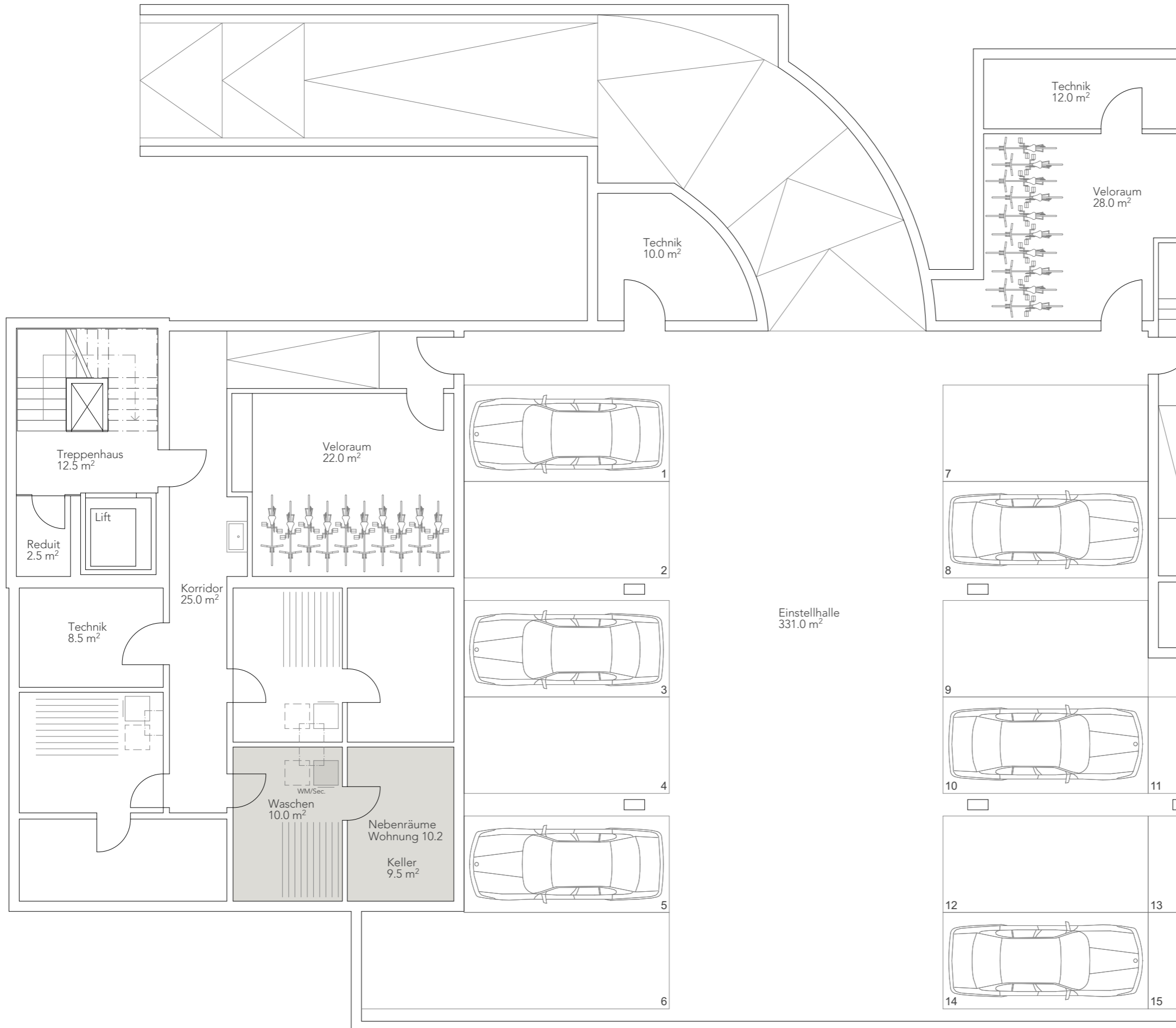
Allgemeines  
Geringfügige Änderungen bleiben vorbehalten.  
Die dargestellten Möblierungen sind im Kaufpreis nicht inbegriffen.



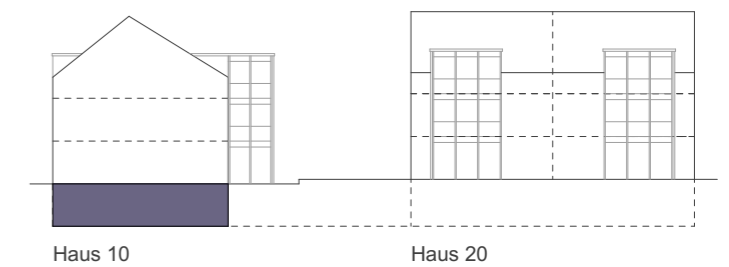
Haus 10  
Whg 2 / Nebenr. E-1

VERVE  
Seedorf

NR. 514 V DAT. 01.09.2022 GR. A3 GEZ. if REV.



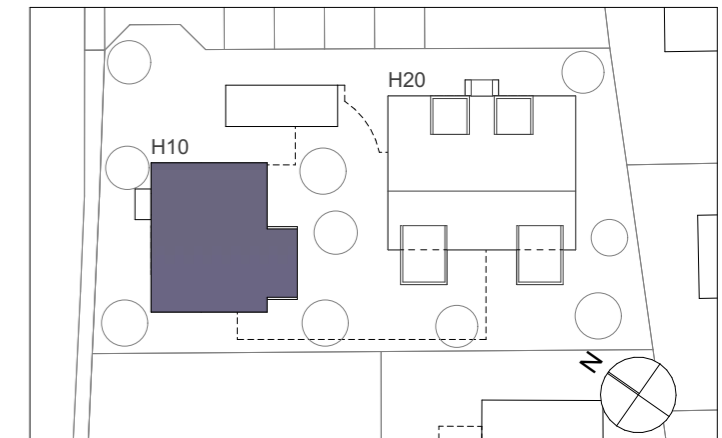
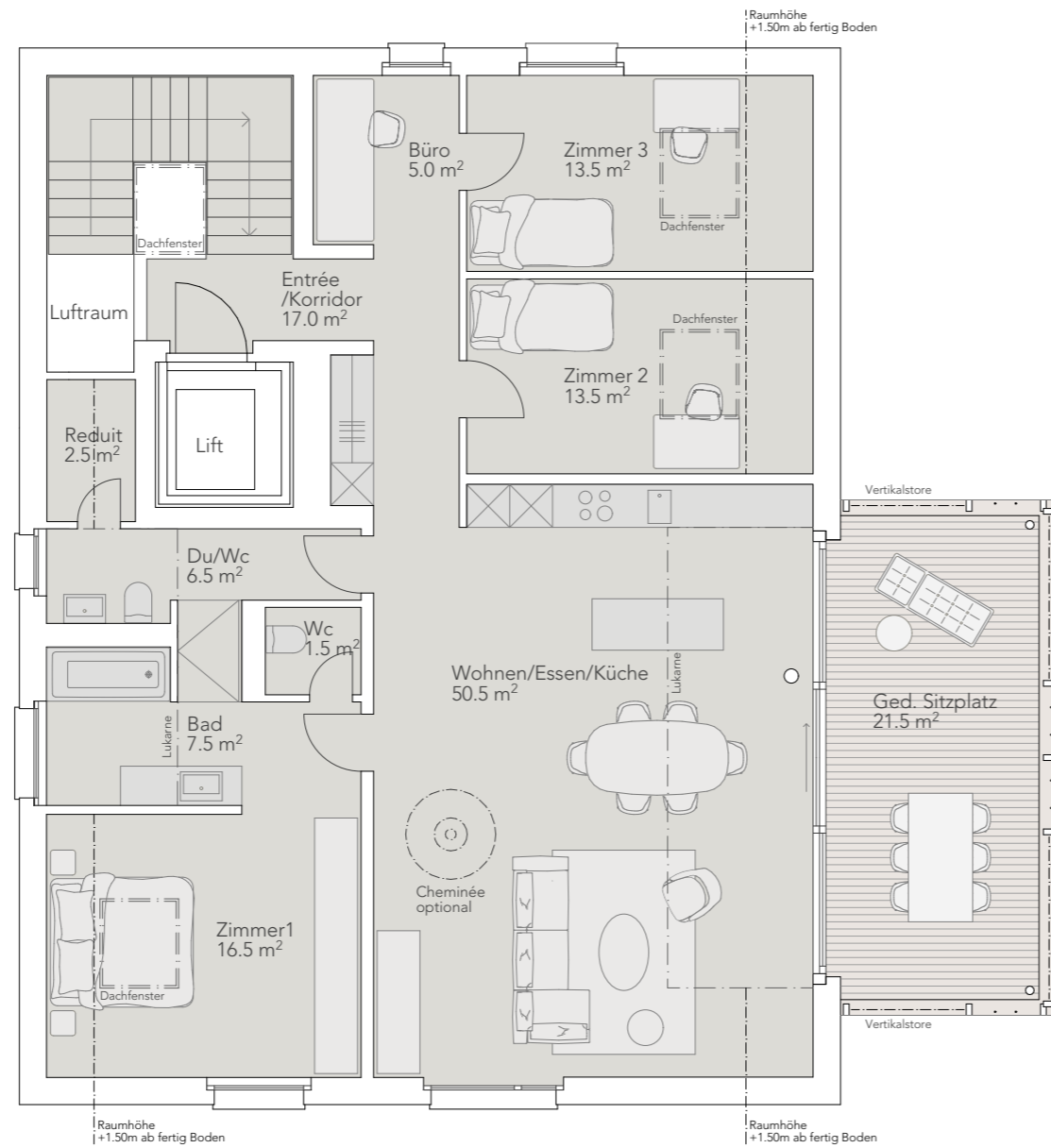
Allgemeines  
Geringfügige Änderungen bleiben vorbehalten.  
Die dargestellten Möblierungen sind im Kaufpreis nicht inbegriffen.



Haus 10  
Whg 3 / Ebene 2

VERVE  
Seedorf

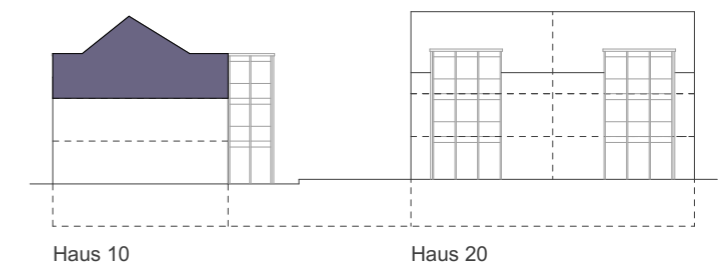
NR. 514 V DAT. 01.09.2022 GR. A3 GEZ. if REV.



Wohnung 3 / Dachwohnung  
4 1/2 Zimmer

Wohnen	171.5 m <sup>2</sup>
Ged. Sitzplatz	21.5 m <sup>2</sup>
<b>Bruttowohnfläche total</b>	<b>193.0 m<sup>2</sup></b>
Nebenträume (Waschen/Keller)	19.5 m <sup>2</sup>
<b>Nutzfläche total</b>	<b>212.5 m<sup>2</sup></b>

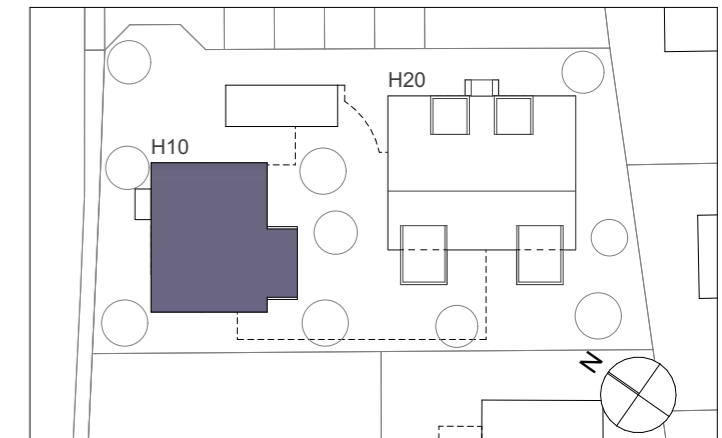
Allgemeines  
Geringfügige Änderungen bleiben vorbehalten.  
Die dargestellten Möblierungen sind im Kaufpreis nicht inbegriffen.



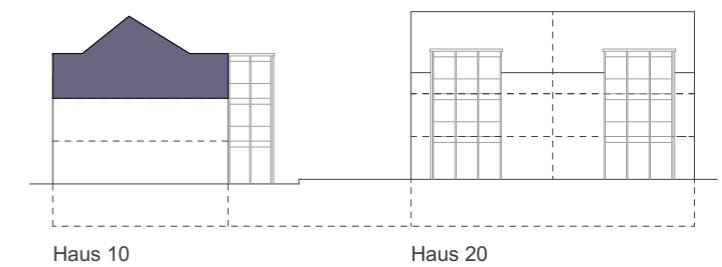
Haus 10  
Whg 3 / Ebene 1

VERVE  
Seedorf

NR. 514 V DAT. 01.09.2022 GR. A3 GEZ. if REV.

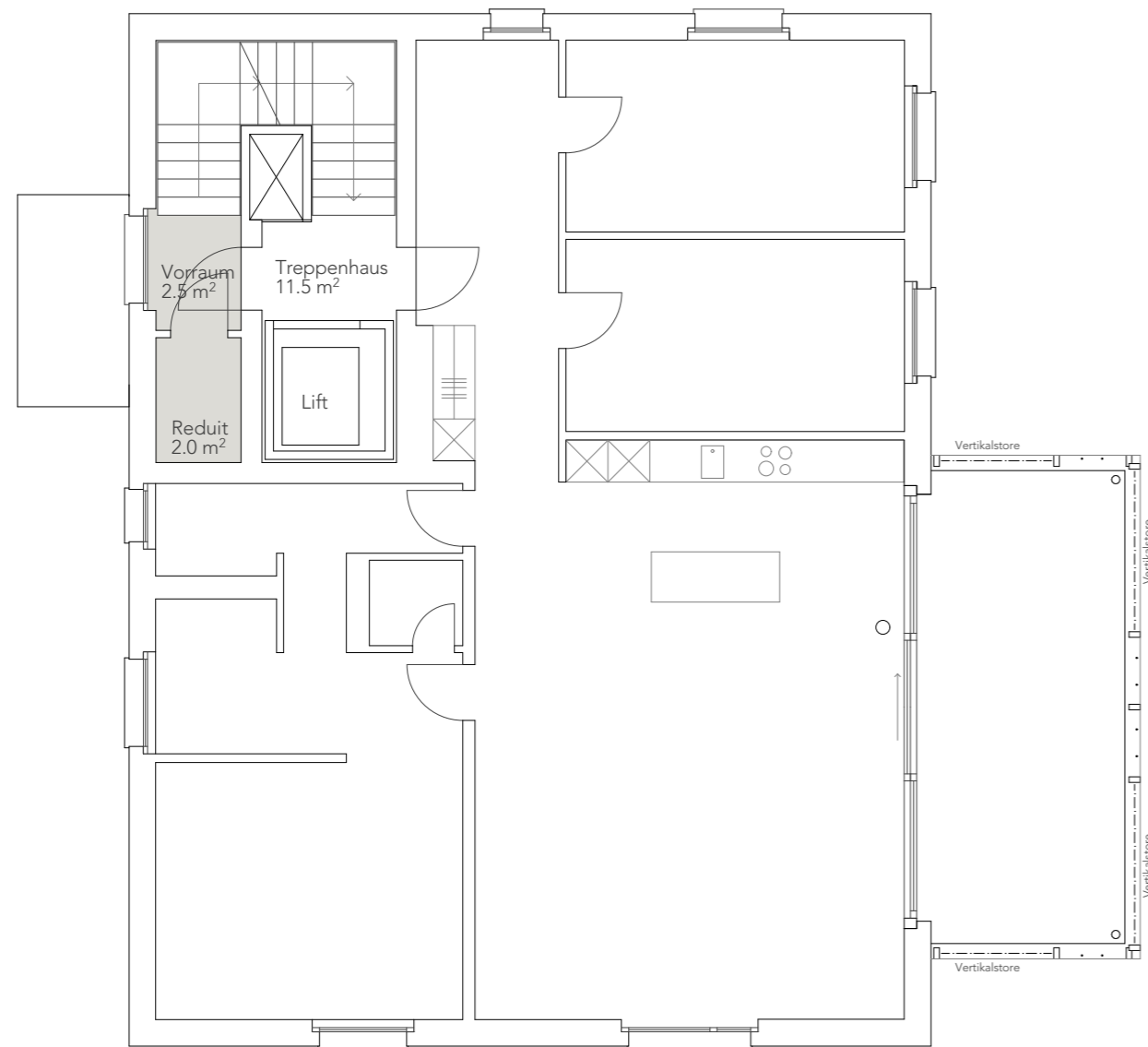


Allgemeines  
Geringfügige Änderungen bleiben vorbehalten.  
Die dargestellten Möblierungen sind im Kaufpreis nicht inbegriffen.



Haus 10

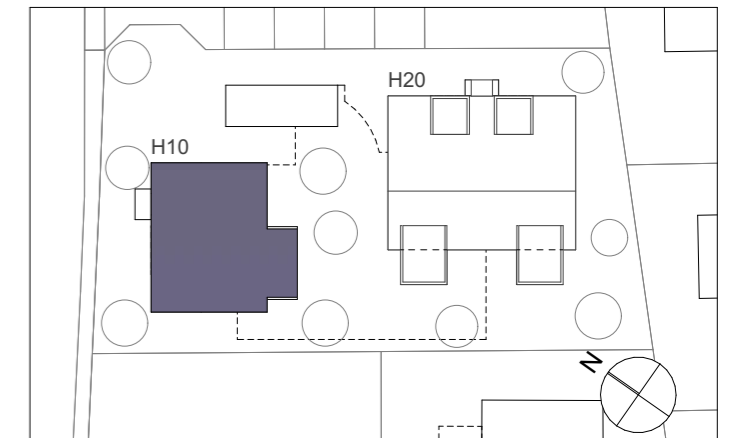
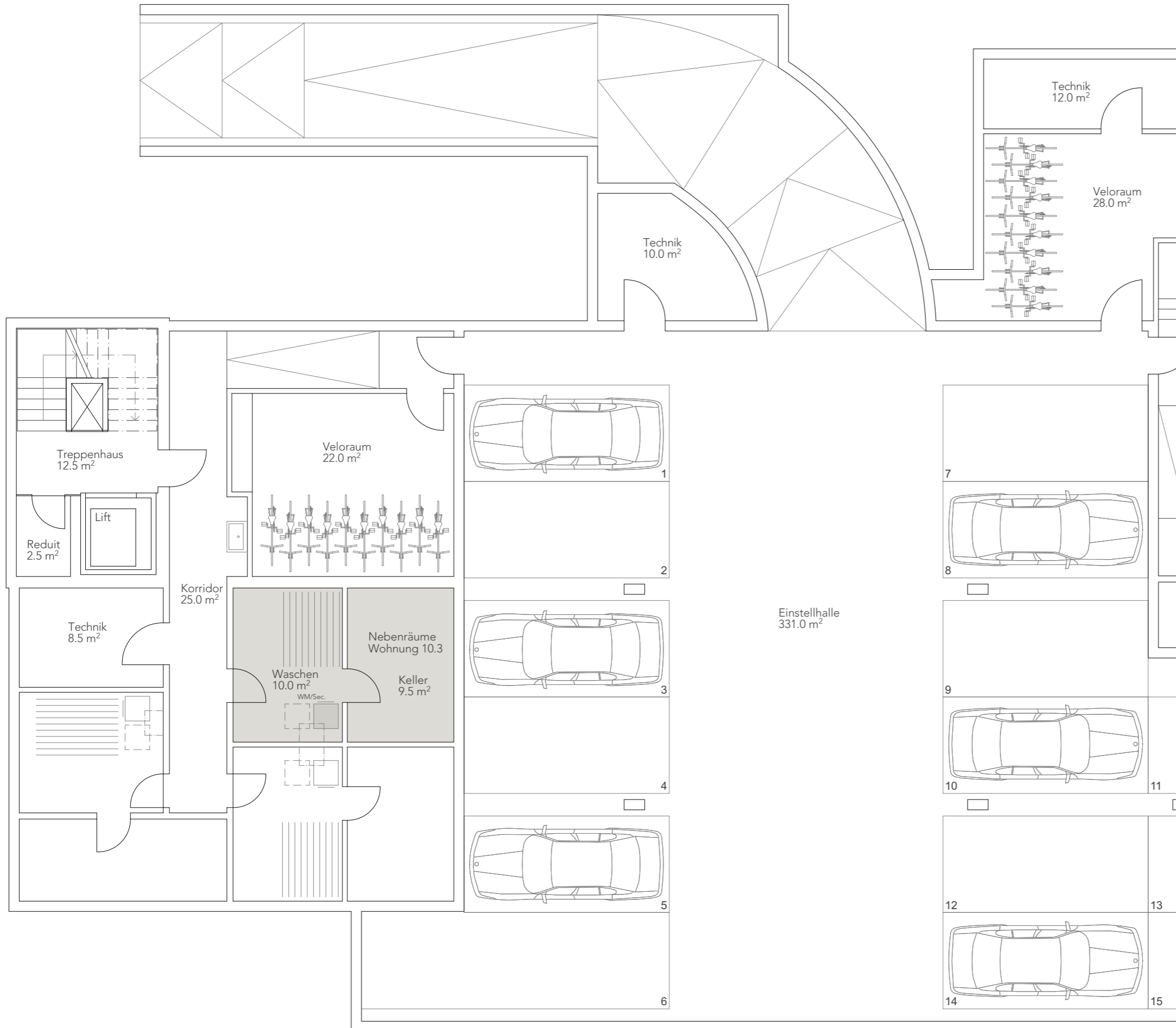
Haus 20



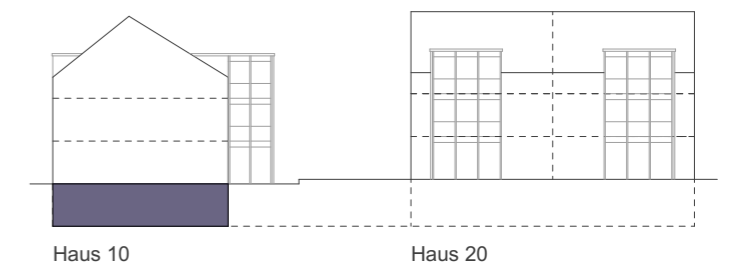
Haus 10  
Whg 3 / Nebenr. E-1

VERVE  
Seedorf

NR. 514 V DAT. 01.09.2022 GR. A3 GEZ. if REV.



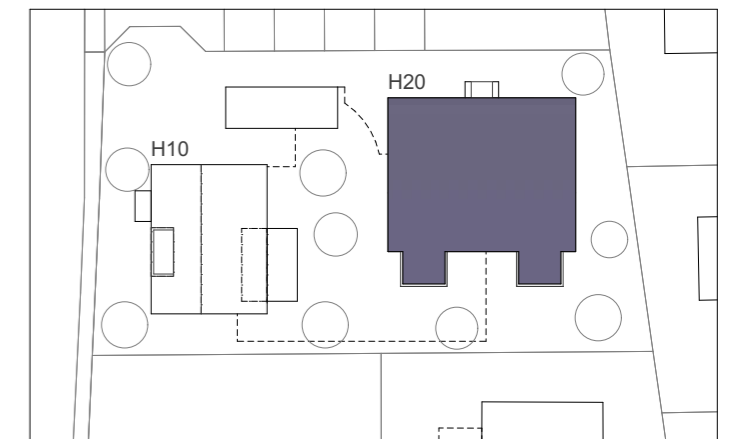
Allgemeines  
Geringfügige Änderungen bleiben vorbehalten.  
Die dargestellten Möblierungen sind im Kaufpreis nicht inbegriffen.



Haus 20  
Whg 1 / Ebene 0

VERVE  
Seedorf

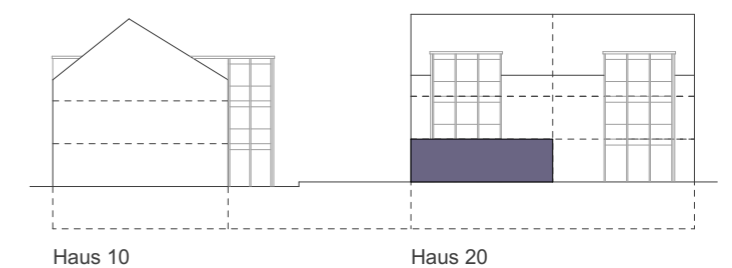
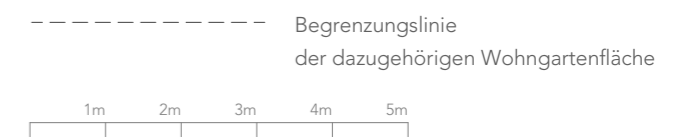
NR. 514 V DAT. 01.09.2022 GR. A3 GEZ. # REV.



Wohnung 1 / Gartenwohnung  
4 1/2 Zimmer

Wohnen	128.0 m <sup>2</sup>
Ged. Sitzplatz	16.0 m <sup>2</sup>
<b>Bruttowohnfläche total</b>	<b>144.0 m<sup>2</sup></b>
Nebenräume (Waschen/Keller)	19.5 m <sup>2</sup>
Privatgarten	73 m <sup>2</sup>
<b>Nutzfläche total</b>	<b>236.5 m<sup>2</sup></b>

Allgemeines  
Geringfügige Änderungen bleiben vorbehalten.  
Die dargestellten Möblierungen sind im Kaufpreis nicht inbegriffen.



Haus 10

Haus 20

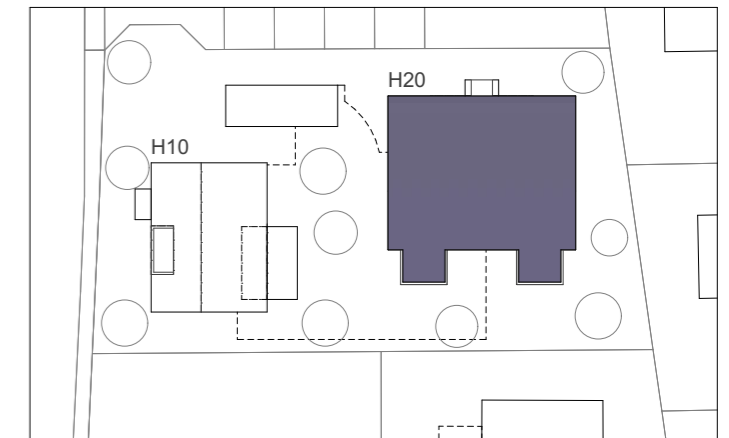
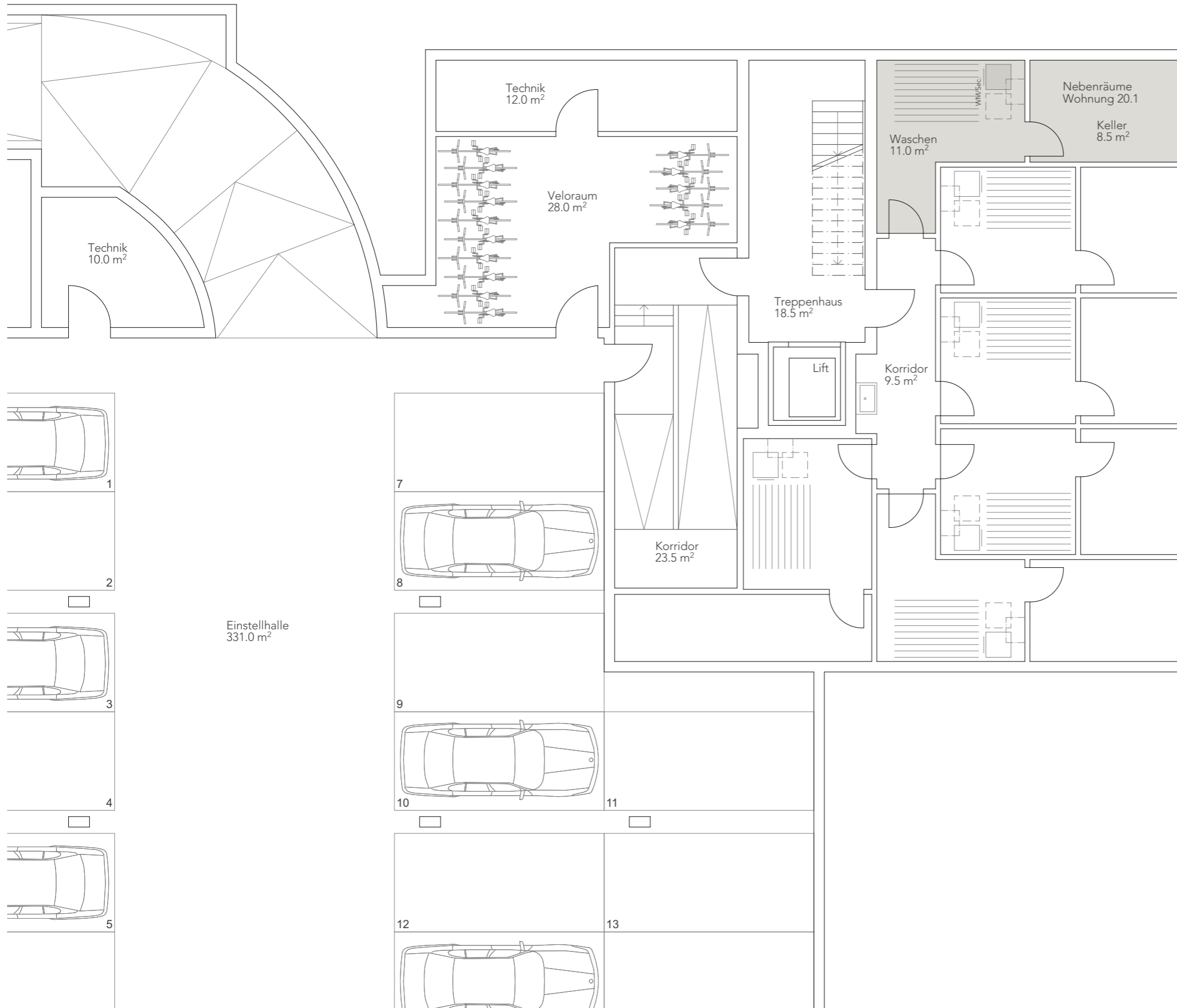




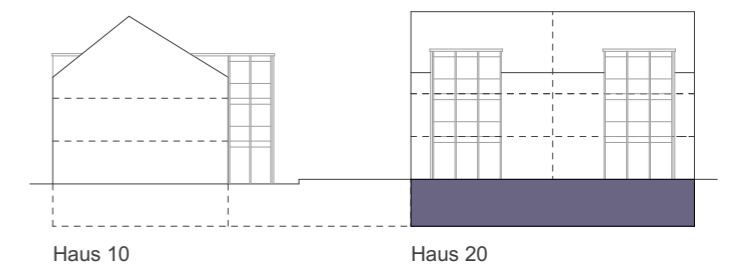
Haus 20  
Whg 1 / Nebenr. E-1

VERVE  
Seedorf

NR. 514 V DAT. 01.09.2022 GR. A3 GEZ. if REV.



Allgemeines  
Geringfügige Änderungen bleiben vorbehalten.  
Die dargestellten Möblierungen sind im Kaufpreis nicht inbegriffen.





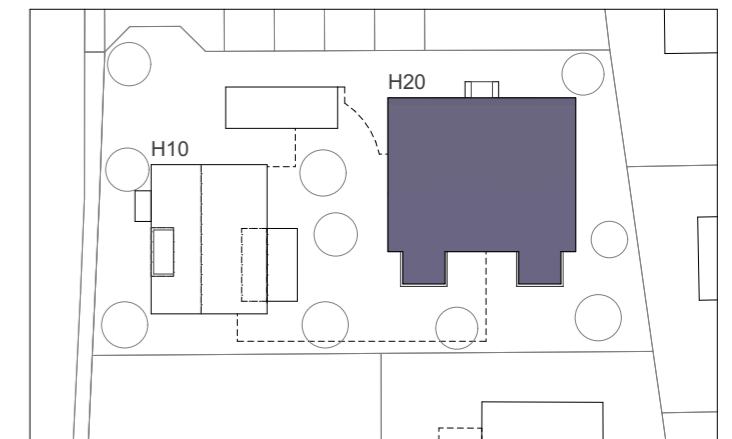
Ramsler und Stucki  
Architekten AG  
Thunstrasse 57  
CH-3074 Muri b. Bern

T 031 950 45 45  
F 031 950 45 46  
info@r-st.ch  
www.r-st.ch

## Haus 20 Whg 2 / Ebene 0

## VERVE Seedorf

NR. 514 V DAT. 01.09.2022 GR. A3 GEZ. # REV.

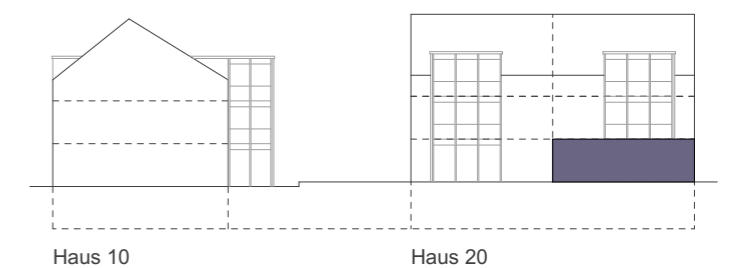


### Wohnung 2 / Gartenwohnung 4 1/2 Zimmer

Wohnen	128.0 m <sup>2</sup>
Ged. Sitzplatz	16.0 m <sup>2</sup>
<b>Bruttowohnfläche total</b>	<b>144.0 m<sup>2</sup></b>
Nebenräume (Waschen/Keller)	16.5 m <sup>2</sup>
Privatgarten	120.0 m <sup>2</sup>
<b>Nutzfläche total</b>	<b>280.5 m<sup>2</sup></b>

Allgemeines  
Geringfügige Änderungen bleiben vorbehalten.  
Die dargestellten Möblierungen sind im Kaufpreis nicht inbegriffen.

----- Begrenzungslinie  
der dazugehörigen Wohngartenfläche



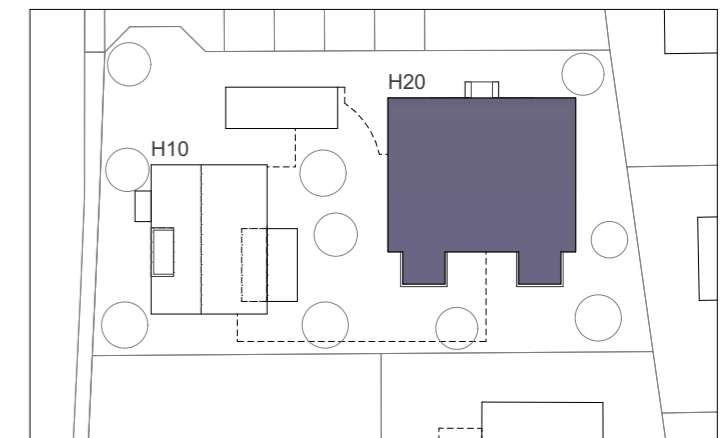
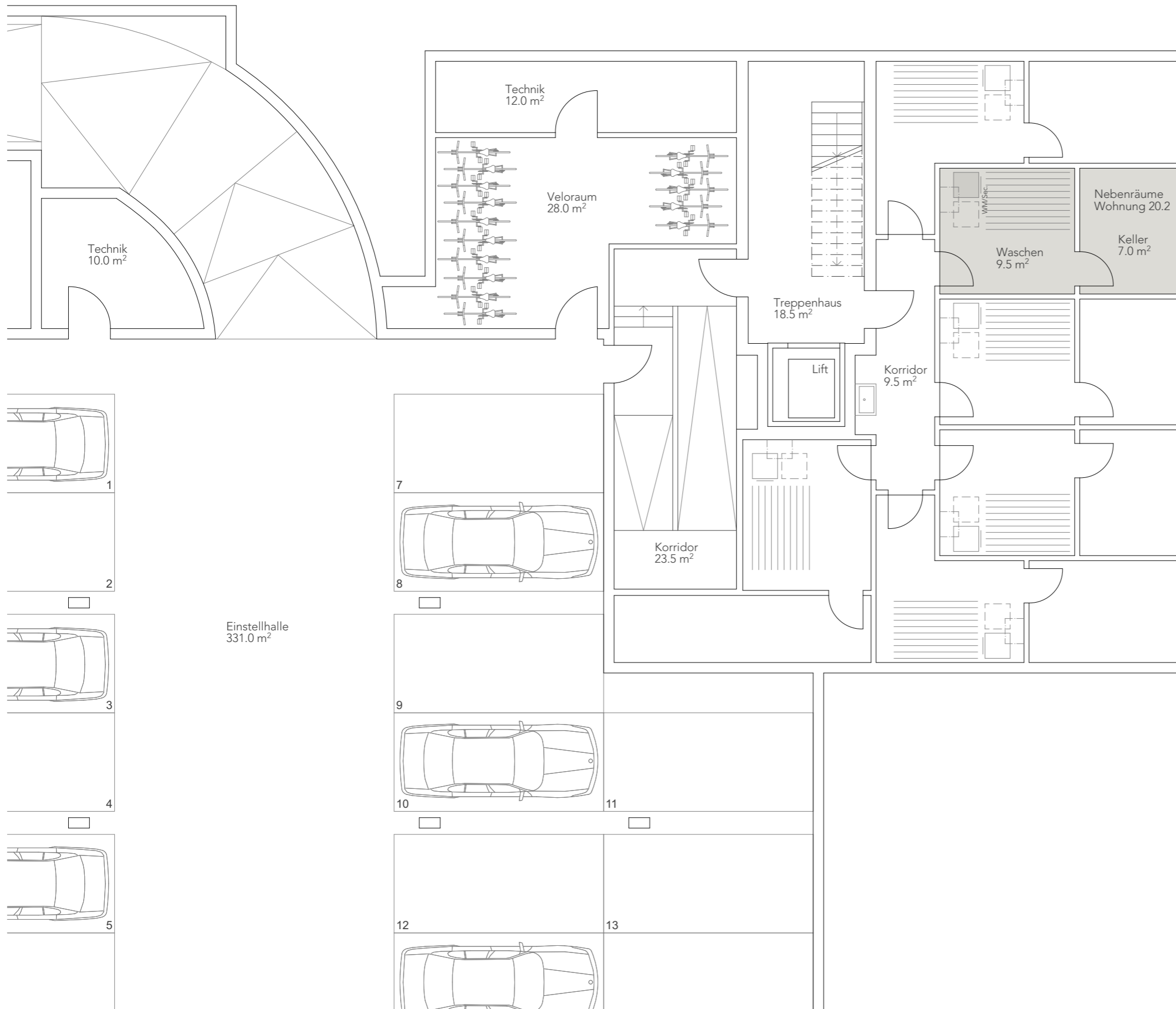
Haus 10

Haus 20

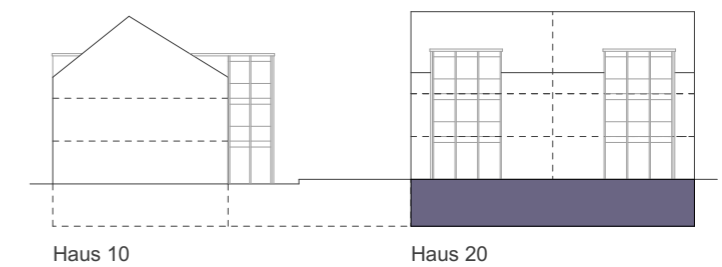
Haus 20  
Whg 2 / Nebenr. E-1

VERVE  
Seedorf

NR. 514 V DAT. 01.09.2022 GR. A3 GEZ. if REV.



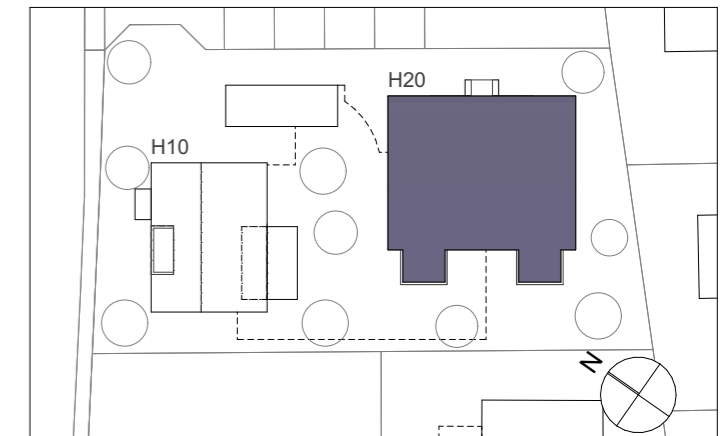
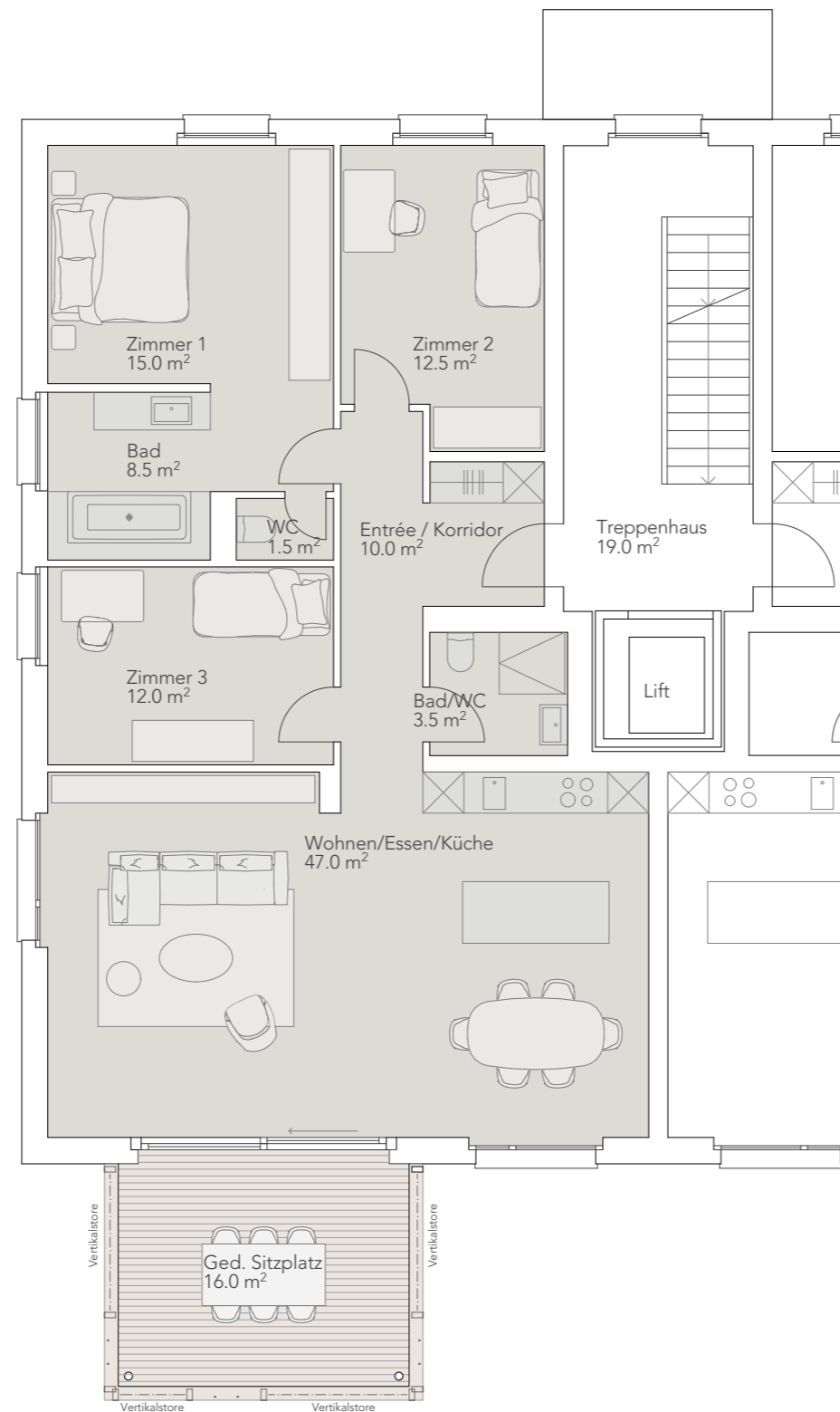
Allgemeines  
Geringfügige Änderungen bleiben vorbehalten.  
Die dargestellten Möblierungen sind im Kaufpreis nicht inbegriffen.



Haus 20  
Whg 3 / Ebene 1

VERVE  
Seedorf

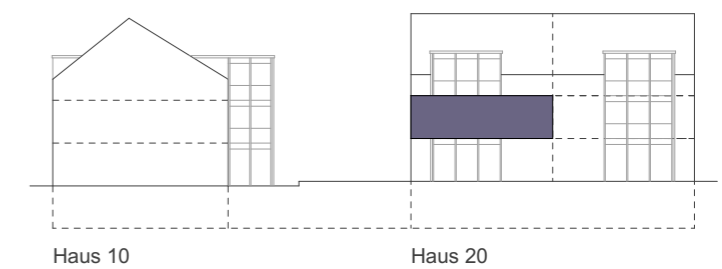
NR. 514 V DAT. 01.09.2022 GR. A3 GEZ. if REV.



Wohnung 3 / Etagenwohnung  
4 1/2 Zimmer

Wohnen	128.0 m <sup>2</sup>
Ged. Sitzplatz	16.0 m <sup>2</sup>
<b>Bruttowohnfläche total</b>	<b>144.0 m<sup>2</sup></b>
Nebenräume (Waschen/Keller)	16.5 m <sup>2</sup>
<b>Nutzfläche total</b>	<b>160.5 m<sup>2</sup></b>

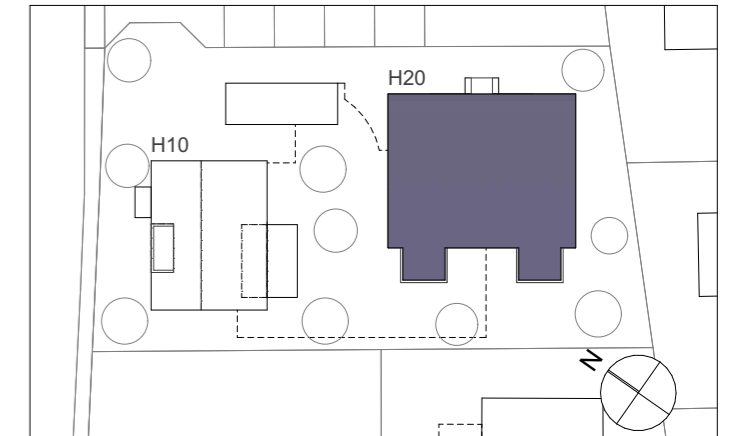
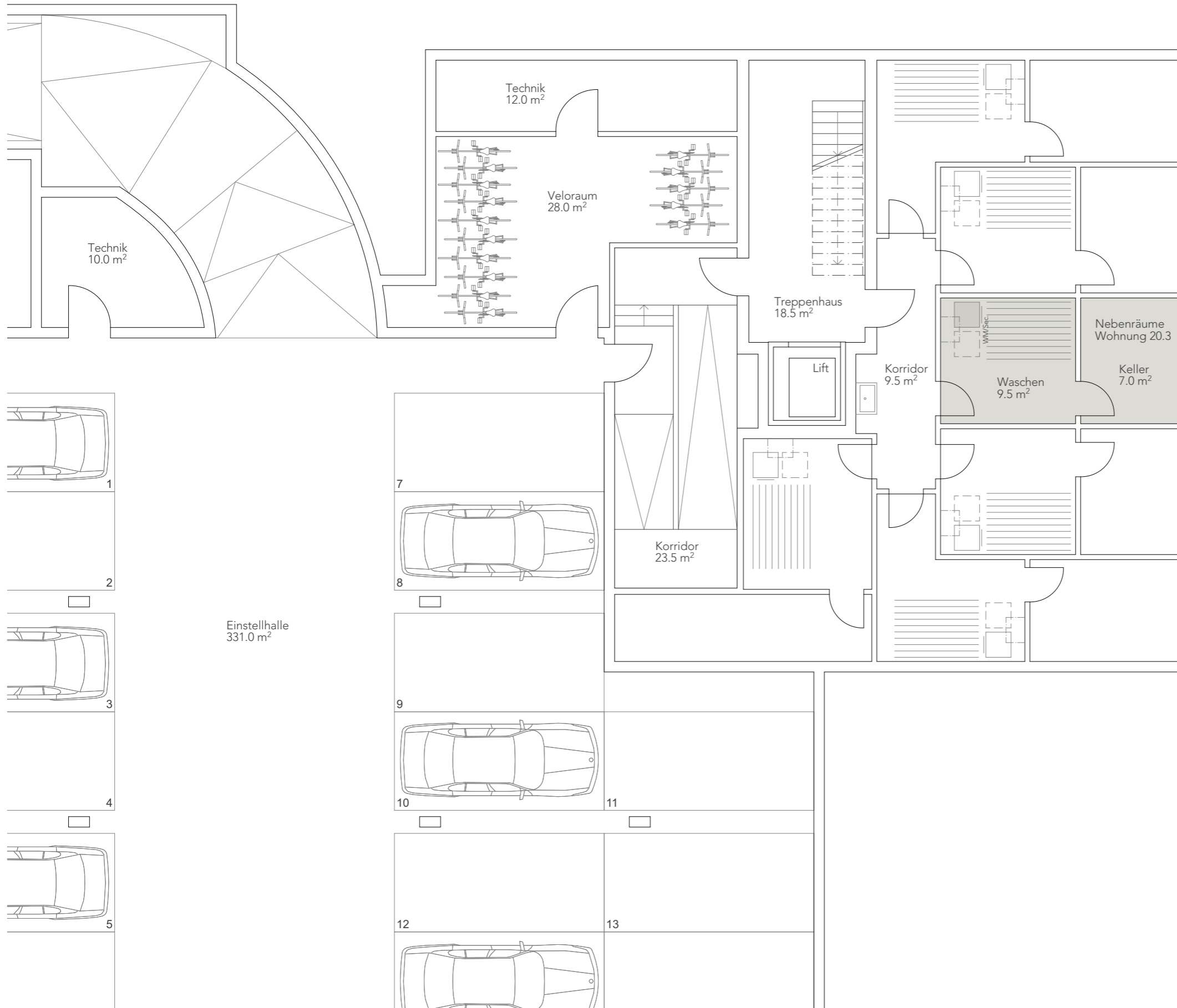
Allgemeines  
Geringfügige Änderungen bleiben vorbehalten.  
Die dargestellten Möblierungen sind im Kaufpreis nicht inbegriffen.



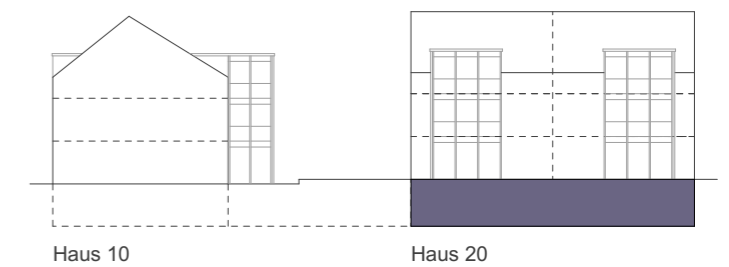
Haus 20  
Whg 3 / Nebenr. E-1

VERVE  
Seedorf

NR. 514 V DAT. 01.09.2022 GR. A3 GEZ. if REV.



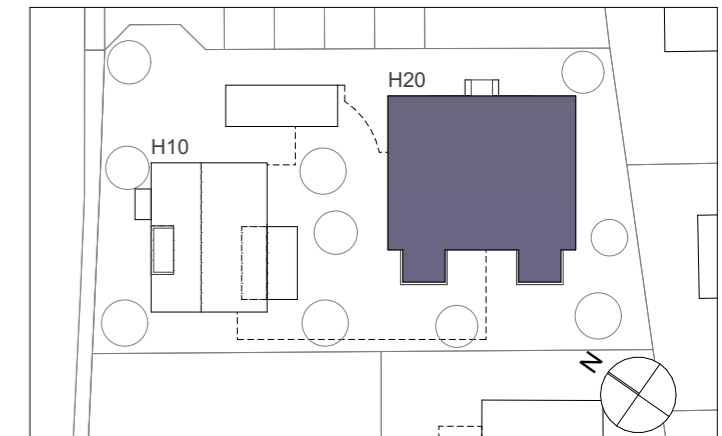
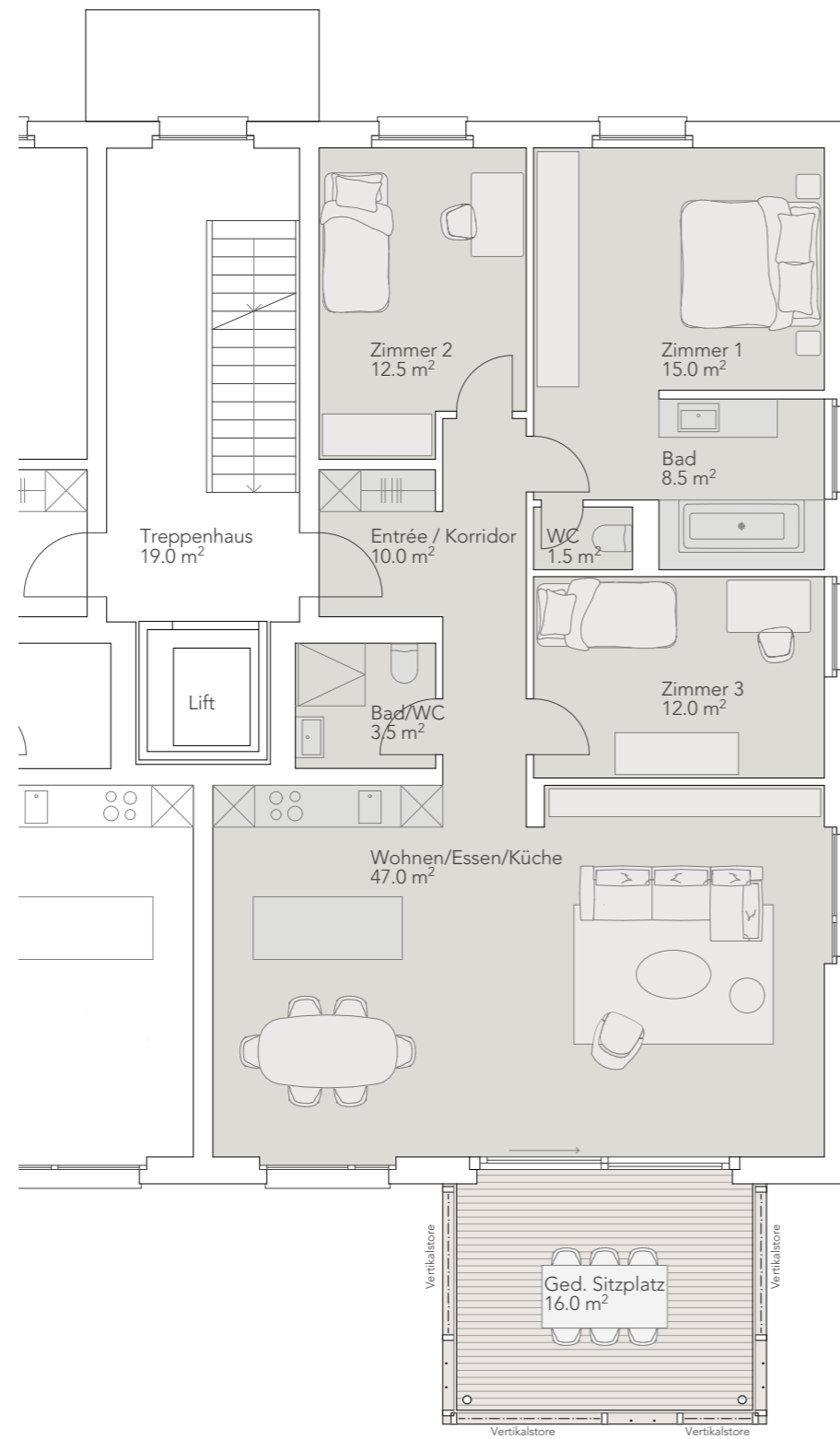
Allgemeines  
Geringfügige Änderungen bleiben vorbehalten.  
Die dargestellten Möblierungen sind im Kaufpreis nicht inbegriffen.



Haus 20  
Whg 4 / Ebene 1

VERVE  
Seedorf

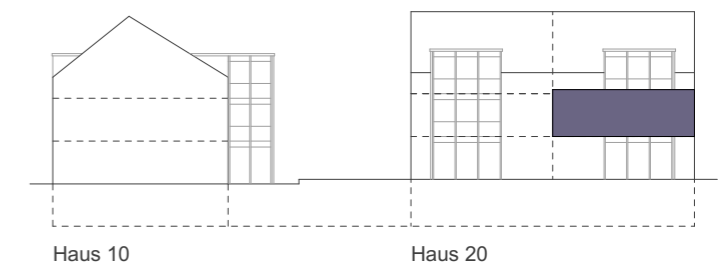
NR. 514 V DAT. 01.09.2022 GR. A3 GEZ. if REV.



Wohnung 4 / Etagenwohnung  
4 1/2 Zimmer

Wohnen	128.0 m <sup>2</sup>
Ged. Sitzplatz	16.0 m <sup>2</sup>
<b>Bruttowohnfläche total</b>	<b>144.0 m<sup>2</sup></b>
Nebenräume (Waschen/Keller)	16.5 m <sup>2</sup>
<b>Nutzfläche total</b>	<b>160.5 m<sup>2</sup></b>

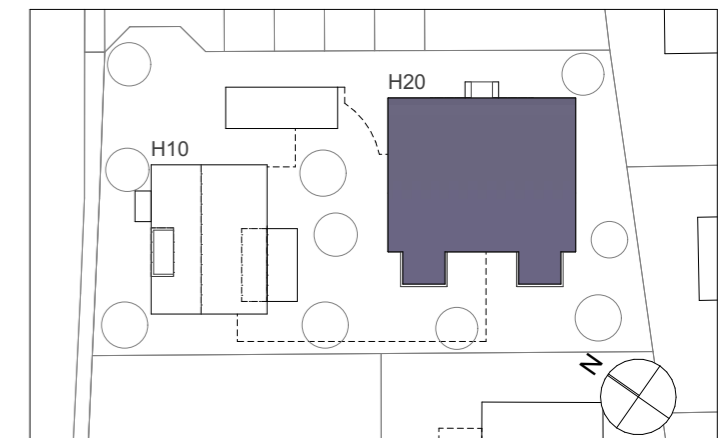
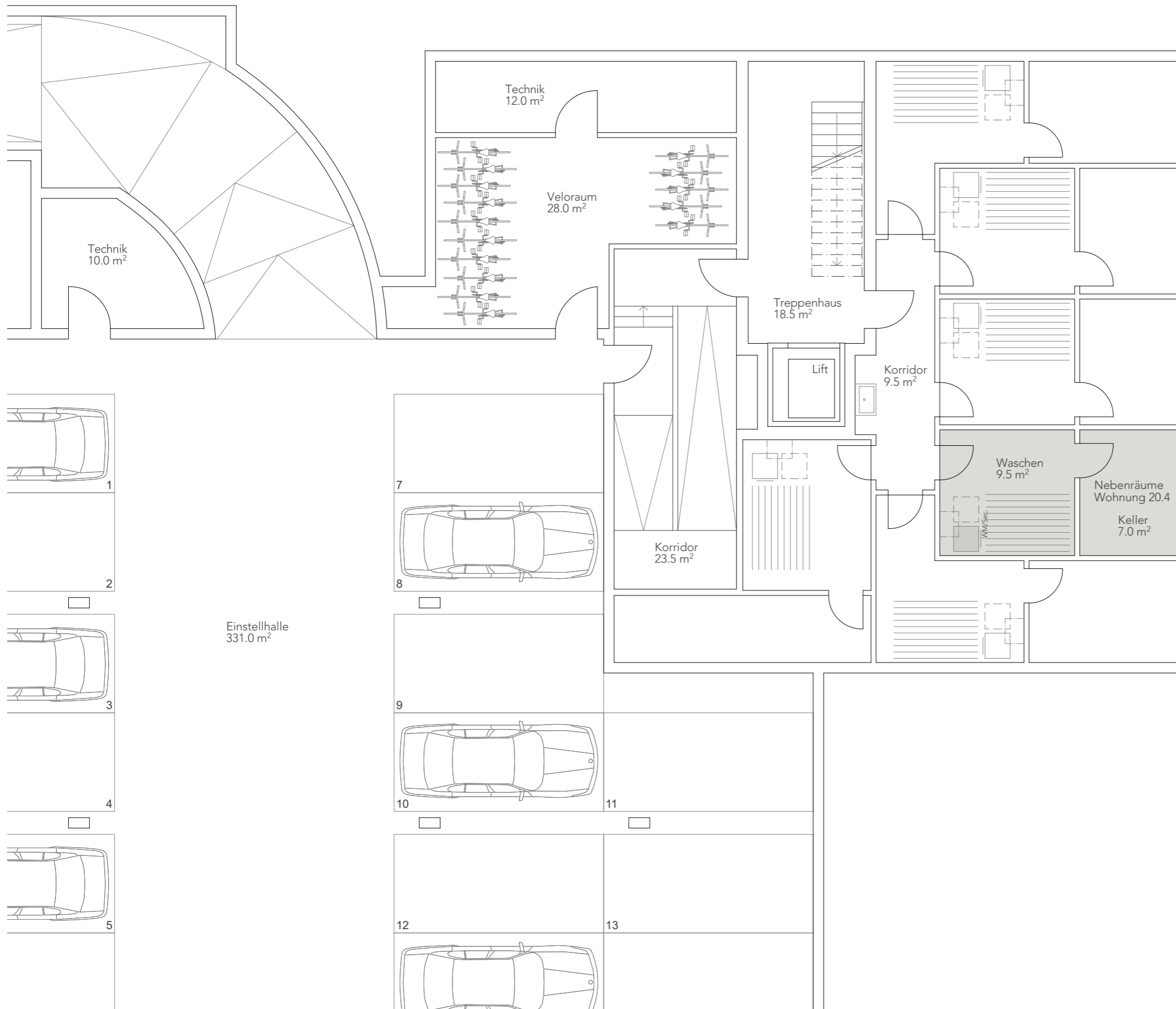
Allgemeines  
Geringfügige Änderungen bleiben vorbehalten.  
Die dargestellten Möblierungen sind im Kaufpreis nicht inbegriffen.



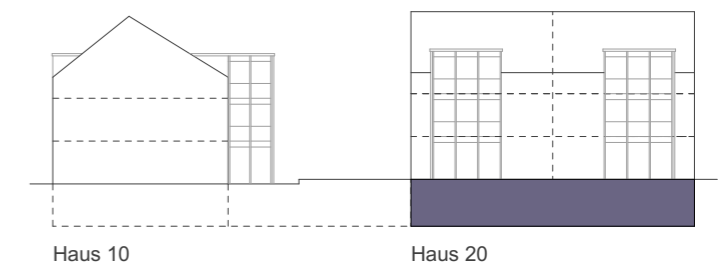
Haus 20  
Whg 4 / Nebenr. E-1

VERVE  
Seedorf

NR. 514 V DAT. 01.09.2022 GR. A3 GEZ. if REV.



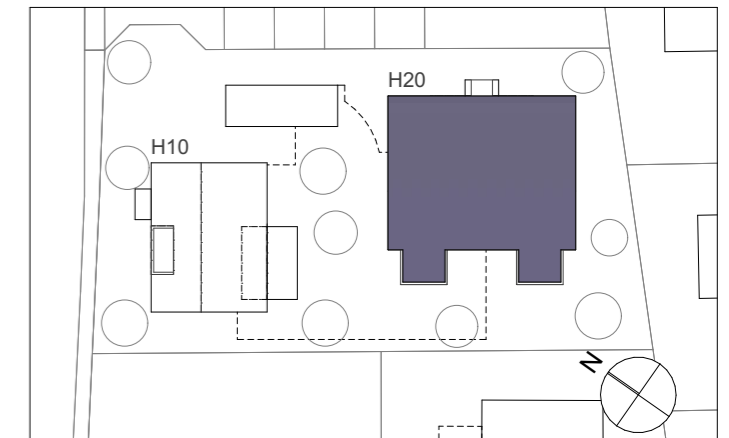
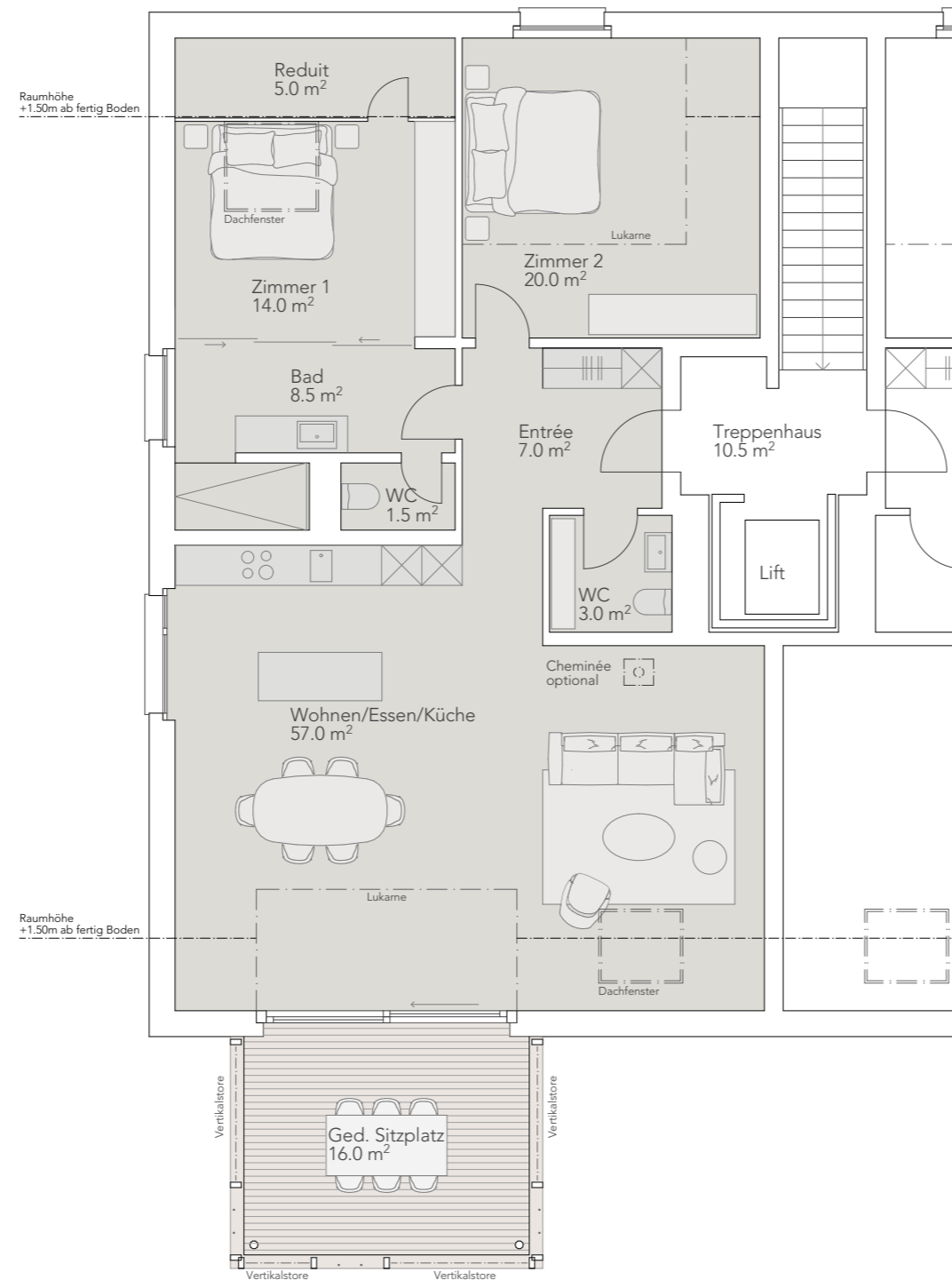
Allgemeines  
Geringfügige Änderungen bleiben vorbehalten.  
Die dargestellten Möblierungen sind im Kaufpreis nicht inbegriffen.



Haus 20  
Whg 5 / Ebene 2

VERVE  
Seedorf

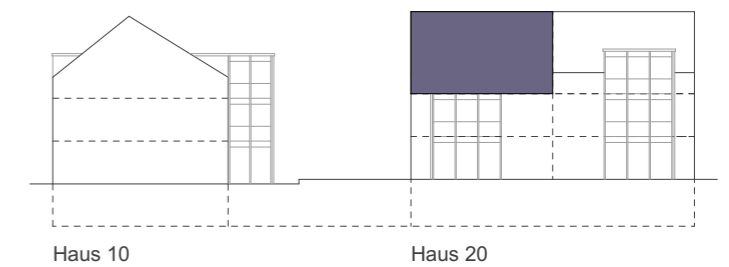
NR. 514 V DAT. 01.09.2022 GR. A3 GEZ. if REV.



Wohnung 5 / Dachwohnung  
3 1/2 Zimmer

Wohnen	135.5 m <sup>2</sup>
Ged. Sitzplatz	16.0 m <sup>2</sup>
<b>Bruttowohnfläche total</b>	<b>151.5 m<sup>2</sup></b>
Nebenräume (Waschen/Keller)	19.5 m <sup>2</sup>
<b>Nutzfläche total</b>	<b>171.0 m<sup>2</sup></b>

Allgemeines  
Geringfügige Änderungen bleiben vorbehalten.  
Die dargestellten Möblierungen sind im Kaufpreis nicht inbegriffen.

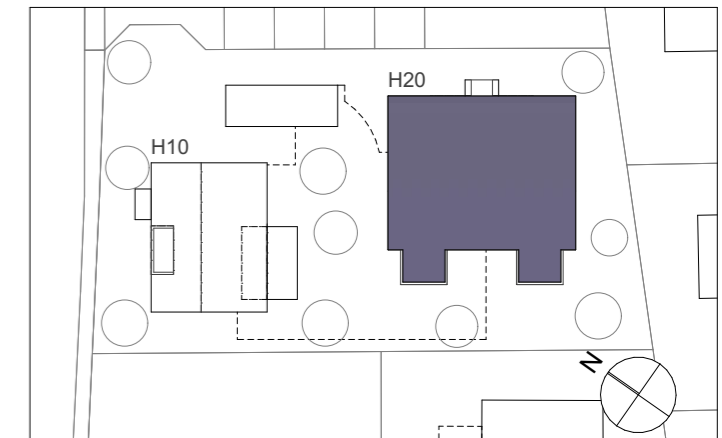
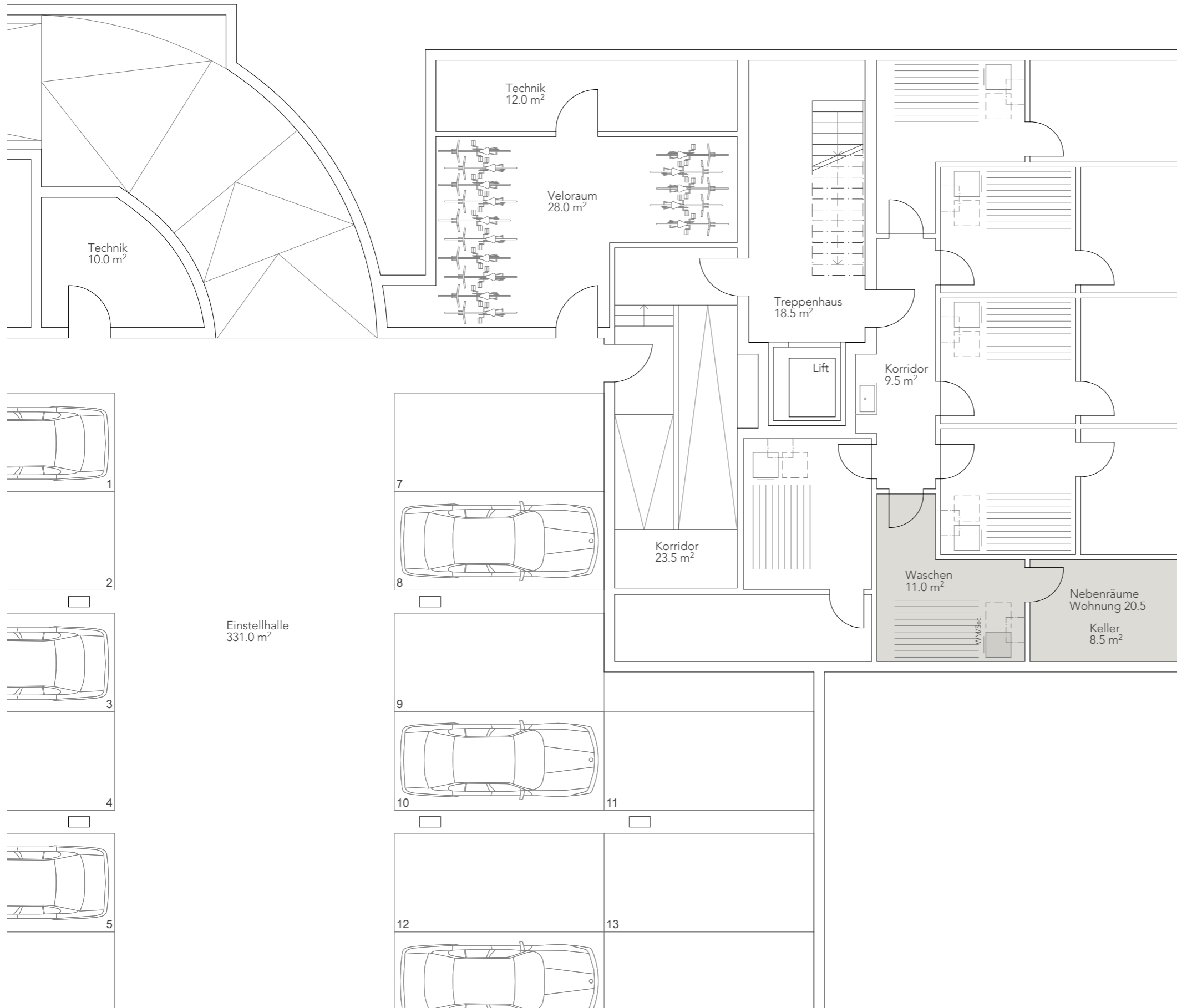




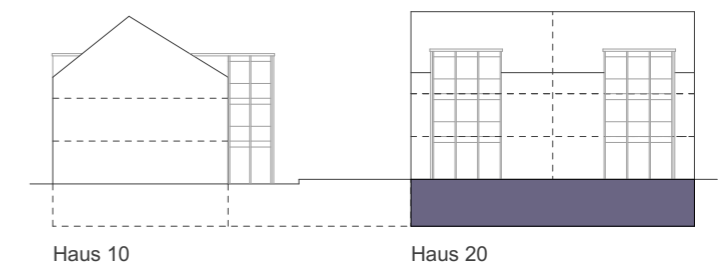
Haus 20  
Whg 5 / Nebenr. E-1

VERVE  
Seedorf

NR. 514 V DAT. 01.09.2022 GR. A3 GEZ. if REV.



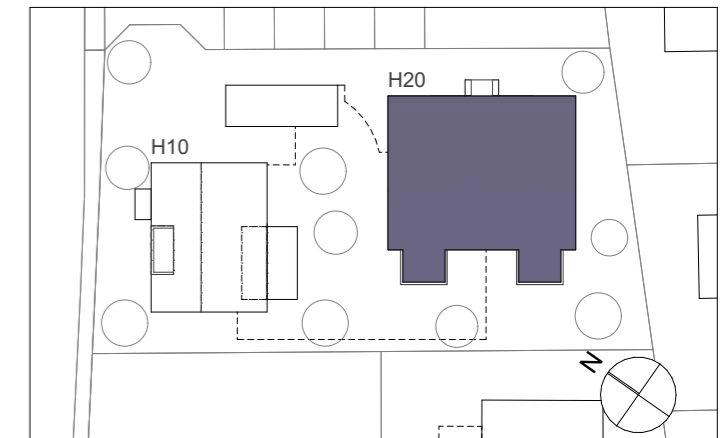
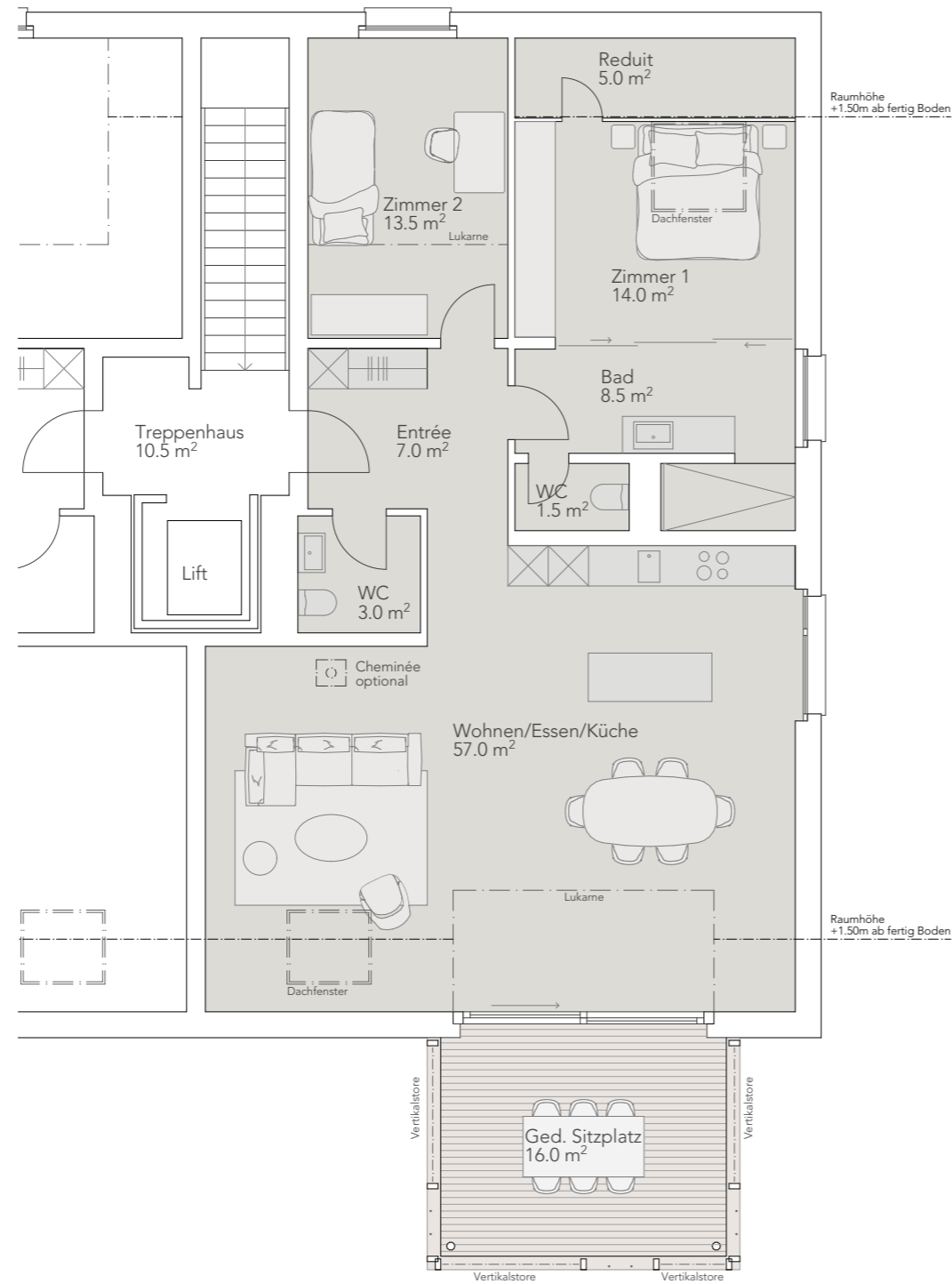
Allgemeines  
Geringfügige Änderungen bleiben vorbehalten.  
Die dargestellten Möblierungen sind im Kaufpreis nicht inbegriffen.



Haus 20  
Whg 6 / Ebene 2

VERVE  
Seedorf

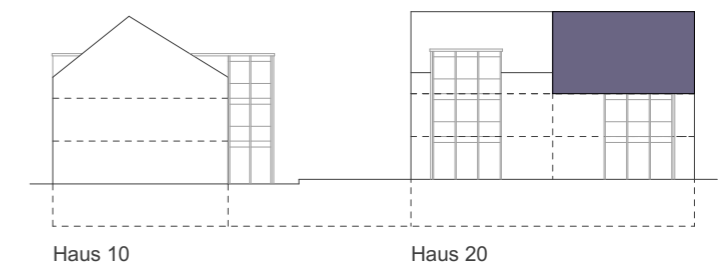
NR. 514 V DAT. 01.09.2022 GR. A3 GEZ. if REV.



Wohnung 6 / Dachwohnung  
3 1/2 Zimmer

Wohnen	128.0 m <sup>2</sup>
Ged. Sitzplatz	16.0 m <sup>2</sup>
<b>Bruttowohnfläche total</b>	<b>144.0 m<sup>2</sup></b>
Nebenräume (Waschen/Keller)	21.0 m <sup>2</sup>
<b>Nutzfläche total</b>	<b>165.0 m<sup>2</sup></b>

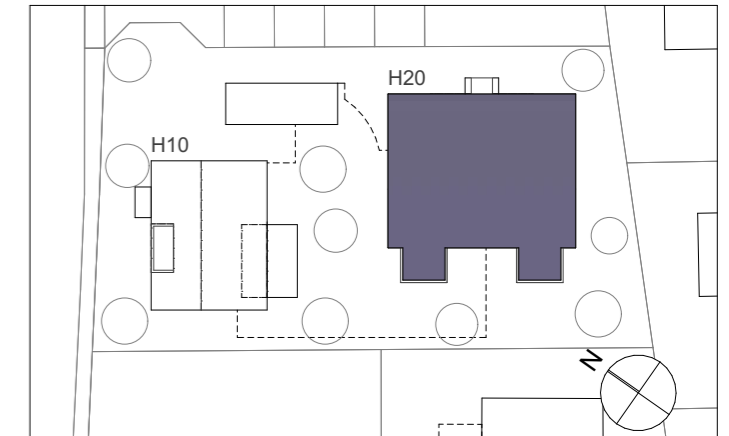
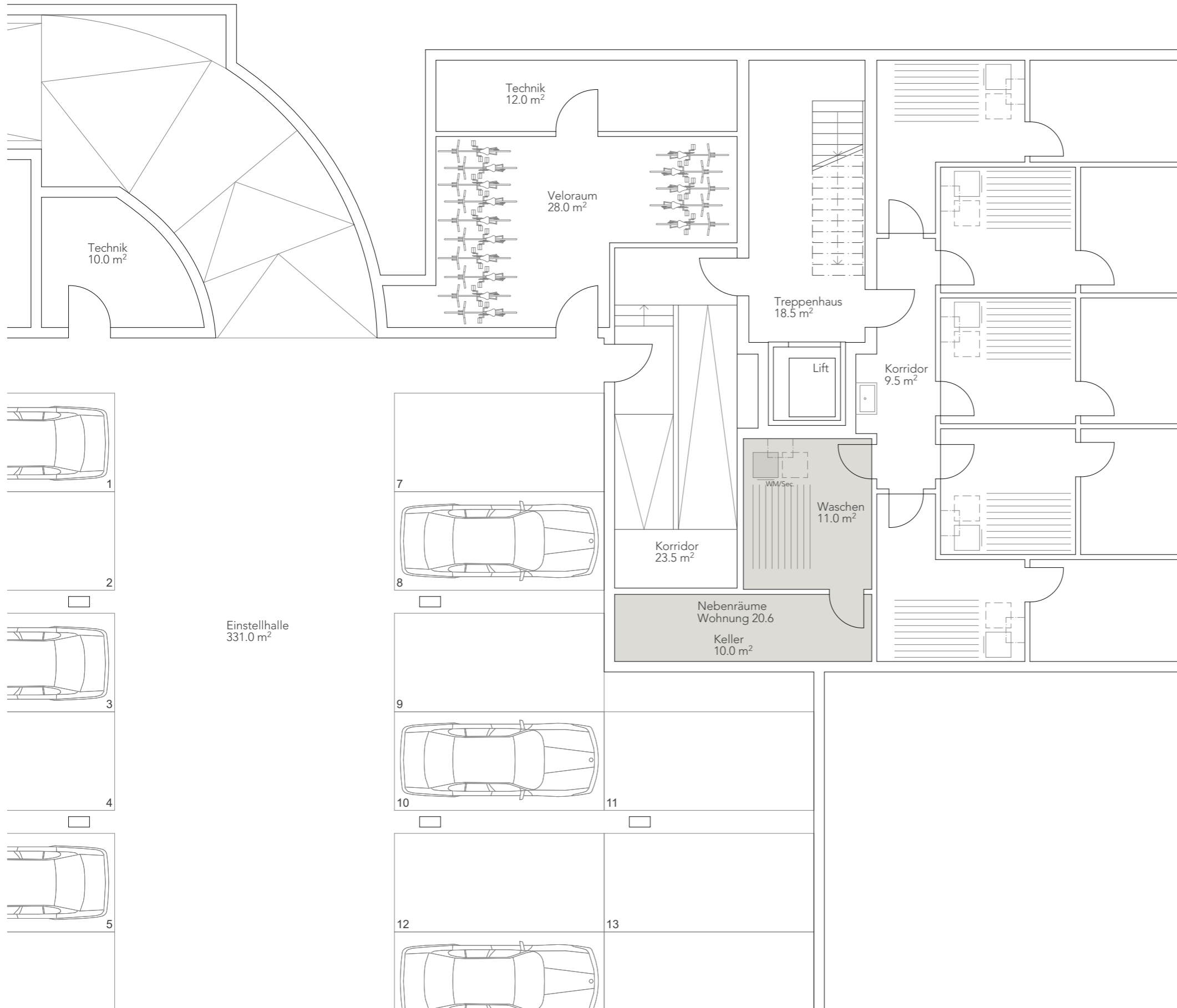
Allgemeines  
Geringfügige Änderungen bleiben vorbehalten.  
Die dargestellten Möblierungen sind im Kaufpreis nicht inbegriffen.



Haus 20  
Whg 6 / Nebenr. E-1

VERVE  
Seedorf

NR. 514 V DAT. 01.09.2022 GR. A3 GEZ. if REV.



Allgemeines  
Geringfügige Änderungen bleiben vorbehalten.  
Die dargestellten Möblierungen sind im Kaufpreis nicht inbegriffen.

